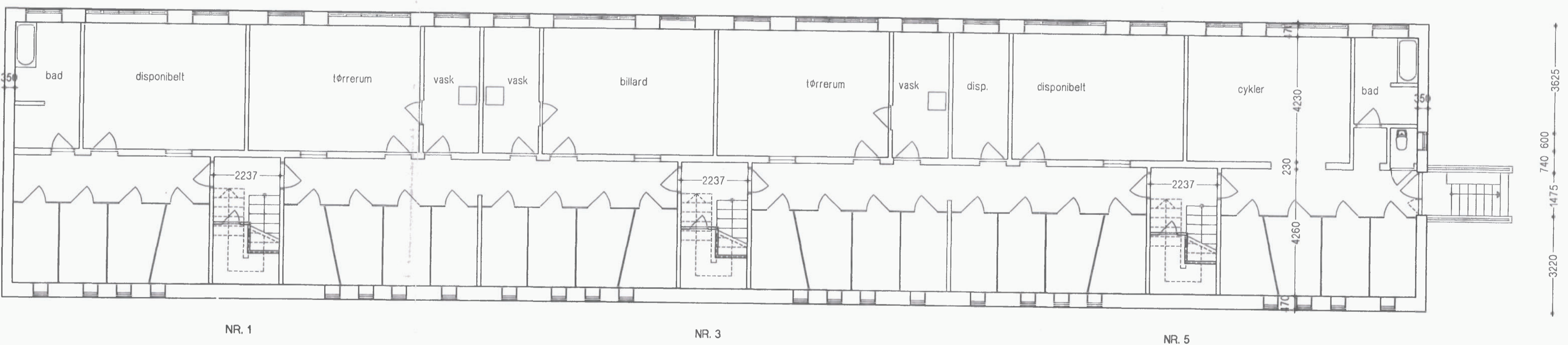


KÆLDERPLAN, BLOK 1, FREMTIDIGE FORHOLD



KÆLDERPLAN, BLOK 1, EKSISTERENDE FORHOLD



- Nye døre
- Eksisterende døre
- Eksisterende vægge
- Eksisterende pulterrumsvægge
- Nye pulterrumsvægge
- Nye gipsvægge
- Nye murede vægge
- ny gipsvæg med isolering og krydsbånd
- Halvvæg m. MDF-plader på ståtigrer

Rødovre Kommune
Byggesagskontoret
29 AUG. 1995
Journ. 30.943

Henhører til
byggesag af
18 DEC. 1995
Rødovre Kommune
Byggesagskontoret

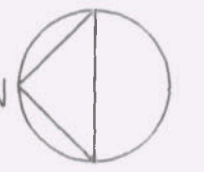
Alle mål er vejledende mål, alle mål lages og kontrolleres på stedet.

Doktorhaven blok 1 og 2, Rødovre.

Matr. nr. 1 ch, Rødovre By, beliggende Doktorhaven 1-11, Rødovre

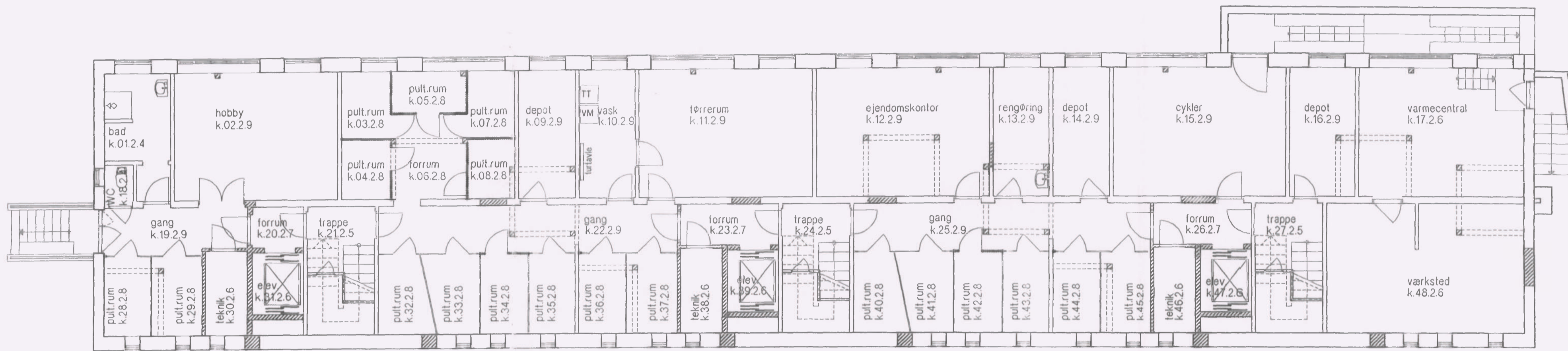
Kælderplan blok 1, eksisterende og fremtidige forhold	Rev.	Dato: 14.08.95
● Arkitekt: Triarc Arkitekter maa. ○ Ingeniør: Jørgen Wessberg A/S, Herkær 26, 2730 Herlev, Tlf 4494 1137 ○ Landskabsarkitekt: Uffe Waine, Studiestræde 15, 1455 København K	Tegn Gsk. Godk TH PS HO	Mål: 1:100
	Sags nr:	Tegn. Nr.:
ARKITEKTER MAA BYGGEØKONOMER MDB BYGNINGSKONSTRUKTØRER BTH GOTHERSGADE 175 1123 KØBENHAVN K TELEFON 3332 0709 TELEFAX 3332 0789	92022-4	1.01





48060

700 1210 870 2750 810 1210 1340 1200 840 2750 820 1200 860 1200 800 2770 820 1210 1350 1205 825 2760 820 1205 825 1210 820 2760 3380 1210 820 2765 825 1210



NR. 7

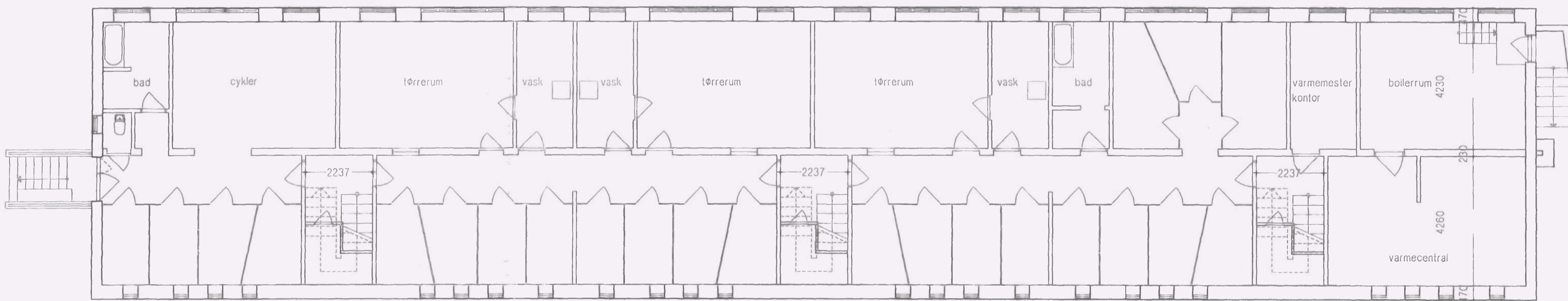
NR. 9

NR. 11

KÆLDERPLAN, BLOK 2, FREMTIDIGE FORHOLD

495 490 650 490 7680 495 650 495 490 495 490 620 490 7690 490 645 490 480 490 495 640 490 7670 490 640 490 495 10555

700 1210 870 2750 810 1210 1340 1200 840 2750 820 1200 860 1200 800 2770 820 1210 1350 1205 825 2760 820 1205 825 1210 820 2760 820 1210 1350 1210 820 2765 825 1210 710



NR. 7










NR. 9

NR. 11

KÆLDERPLAN, BLOK 2, EKSISTERENDE FORHOLD

495 490 650 650 490 5425 495 625 650 495 490 1540 495 490 620 660 490 5440 495 635 645 490 480 490 495 640 625 495 5440 615 640 490 495 10555

Byggesagskontoret
29 AUG. 1995
Journ. 30.943

-  Nye døre
-  Eksisterende døre
-  Eksisterende vægge
-  Eksisterende pultrussvægge
-  Nye pultrussvægge
-  Nye gipsvægge
-  Nye murede vægge
-  ny gipsvæg med isolering og krydsbånd
-  Halvvæg m. MDF-plader på stålrigler

Hørhøret til
bygge-tilkendelse af
18 DEC. 1995
Rødovre Kommune
Byggesagskontoret

Alle mål er vejledende mål, alle mål tages og kontrolleres på stedet.

Doktorhaven blok 1 og 2, Rødovre.

Matr. nr. 1 ch, Rødovre By, beliggende Doktorhaven 1-11, Rødovre

Kælderplan blok 2, eksisterende og fremtidige forhold	Rev.	Dato:
		14.08.95

Arktekt: Triarc Arkitekter maa.	Tegn Gsk. Godk	Mål:
Ingeniør: Jørgen Wessberg A/S, Hørkær 26, 2730 Hørlev, Tlf 4494 1137	TH PS HO	1:100
Landskabsarkitekt: Uffe Waino, Studiestræde 15, 1455 København K		

Sags nr:	Tegn. Nr.:
92022-4	1.04